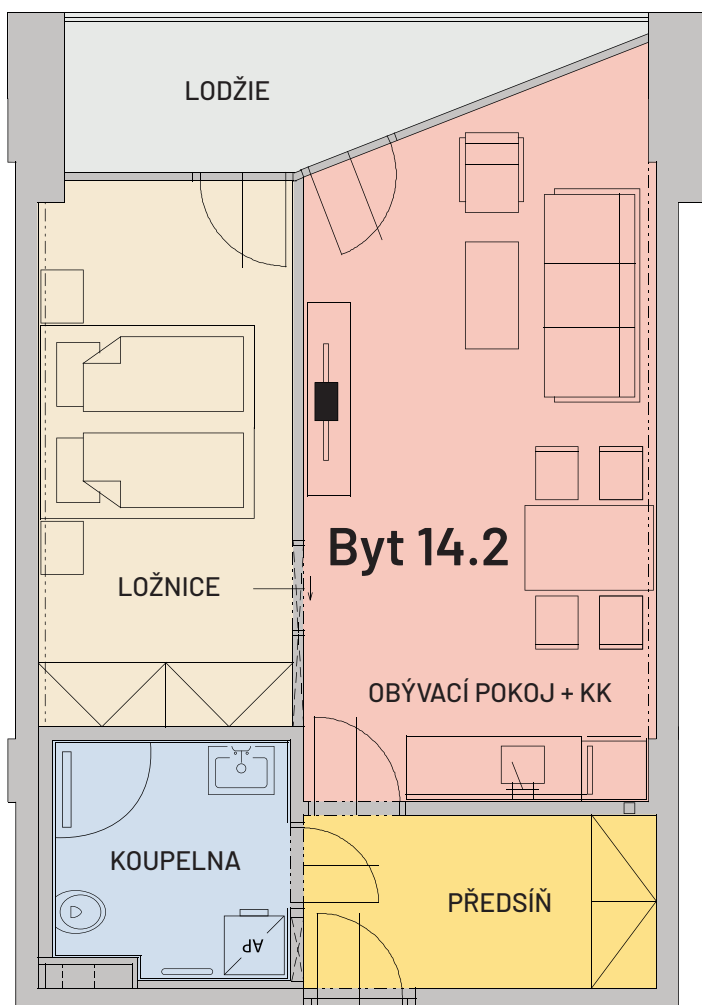




# BYTOVÝ DŮM ASTRA

2.NP



## ◀ Půdorys bytu

	Předsíň	5,37 m <sup>2</sup>
	Obývací pokoj + KK	21,29 m <sup>2</sup>
	Ložnice	12,17 m <sup>2</sup>
	Koupelna	4,84 m <sup>2</sup>
	Lodžie	6,05 m <sup>2</sup>

Interiérové vybavení včetně kuchyňské linky není součástí dodávky a jeho rozmístění je pouze ilustrační.

## ▼ Umístění bytu na podlaží



## ▼ Pohled severozápad



Bytový dům ASTRA / BYT 14.2 / 2.NP / 2+KK		Investor: Pod Zakletým a.s. Bělehradská 679/94, 120 00 Praha2 - Vinohrady	<b>DAVID REJLEK</b> (Projektový manažer) email: info@bytyastra.cz telefon: +420 111 111 111 web: www.bytyastra.cz
Typ bytu: <b>2+kk</b>	Podlahová plocha bytu: <b>49,79 m<sup>2</sup></b>	+ Sklepní kóje: <b>3,56 m<sup>2</sup></b>	
Číslo bytu: <b>14.2</b>	Podlahová plocha lodžie: <b>6,05 m<sup>2</sup></b>	Podlahová plocha celkem: <b>55,84 m<sup>2</sup></b>	Cena bytu vč.DPH <b>5 555 555 Kč</b>