

### ◀ Půdorys bytu

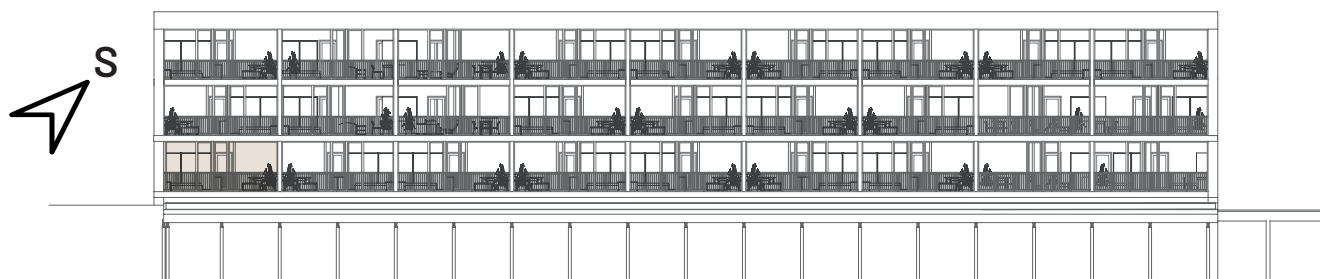
	Předsíň	6,14 m <sup>2</sup>
	Obývací pokoj + KK	22,78 m <sup>2</sup>
	Ložnice	12,06 m <sup>2</sup>
	Koupelna	4,94 m <sup>2</sup>
	Lodžie	6,02 m <sup>2</sup>

Interiérové vybavení včetně kuchyňské linky není součástí dodávky a jeho rozmístění je pouze ilustrační.

### ▼ Umístění bytu na podlaží



### ▼ Pohled jihovýchod (z ulice Nerudova)



Bytový dům ASTRA / BYT 12.2 / 2.NP / 2+KK		Investor: Pod Zakletým a.s. Bělehradská 679/94, 120 00 Praha2 - Vinohrady	<b>DAVID REJLEK</b> (Projektový manažer) email: info@bytyastra.cz telefon: +420 606 061 717 web: www.bytyastra.cz
Typ bytu:	Celková užitná plocha bytu:	+ Sklepní kóje:	
<b>2+kk</b>	<b>51,94 m<sup>2</sup></b>	<b>3,53 m<sup>2</sup></b>	
Číslo bytu:	Celková podlahová plocha:	K bytu náleží sklep	
<b>12.2</b>	<b>54,58 m<sup>2</sup></b>	<b>SK 12.2</b>	