

◀ Půdorys bytu

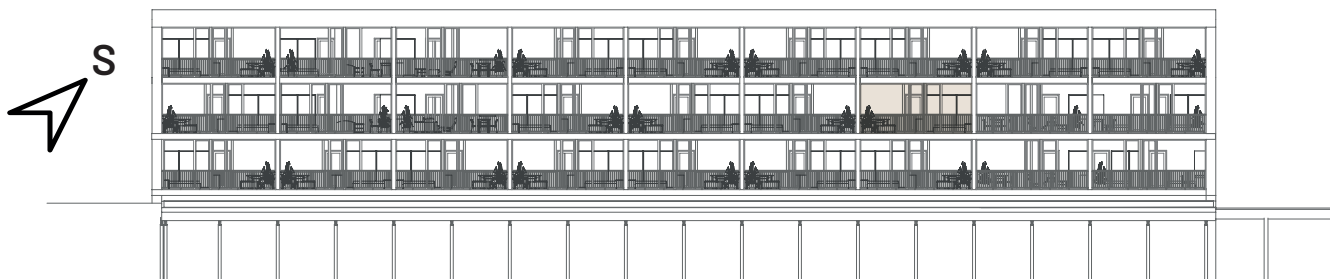
	Předsíň	5,71 m ²
	Obývací pokoj + KK	21,02 m ²
	Ložnice	12,06 m ²
	Koupelna	4,94 m ²
	Lodžie	6,02 m ²

Interiérové vybavení včetně kuchyňské linky není součástí dodávky a jeho rozmístění je pouze ilustrační.

▼ Umístění bytu na podlaží



▼ Pohled jihovýchod (z ulice Nerudova)



Bytový dům ASTRA / BYT 21.3 / 3.NP / 2+KK		Investor: Pod Zakletým a.s. Bělehradská 679/94, 120 00 Praha2 - Vinohrady	DAVID REJLEK (Projektový manažer) email: info@bytyastra.cz telefon: +420 606 061 717 web: www.bytyastra.cz
Typ bytu: 2+kk	Celková užitná plocha bytu: 49,75 m²	+ Sklepní kóje: 3,52 m²	
Číslo bytu: 21.3	Celková podlahová plocha: 52,36 m²	K bytu náleží sklep SK 21.3	