

◀ Půdorys bytu

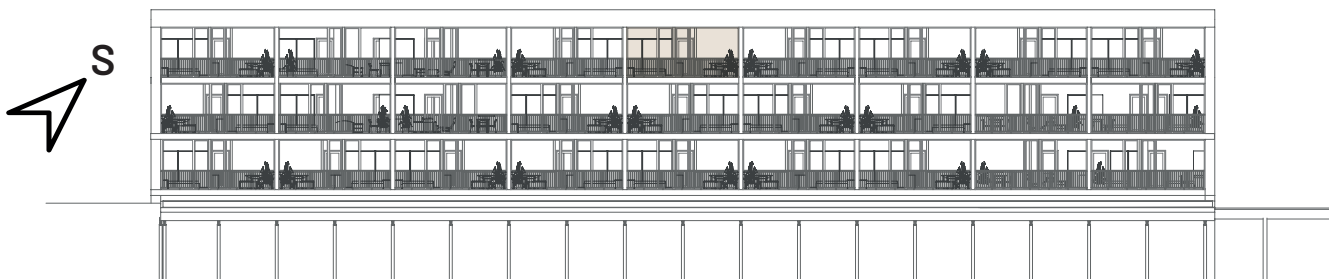
	Předsíň	5,63 m ²
	Obývací pokoj + KK	21,10 m ²
	Ložnice	12,06 m ²
	Koupelna	4,94 m ²
	Lodžie	6,02 m ²

Interiérové vybavení včetně kuchyňské linky není součástí dodávky a jeho rozmístění je pouze ilustrační.

▼ Umístění bytu na podlaží



▼ Pohled jihovýchod (z ulice Nerudova)



Bytový dům ASTRA / BYT 38.4 / 4.NP / 2+KK		Investor: Pod Zakletým a.s. Bělehradská 679/94, 120 00 Praha2 - Vinohrady	DAVID REJLEK (Projektový manažer) email: info@bytyastra.cz telefon: +420 606 061 717 web: www.bytyastra.cz
Typ bytu:	Celková užitná plocha bytu:	+ Sklepní kóje:	
2+kk	49,75 m²	3,70 m²	
Číslo bytu:	Celková podlahová plocha:	K bytu náleží sklep	
38.4	52,36 m²	SK 38.4	