

### ◀ Půdorys bytu

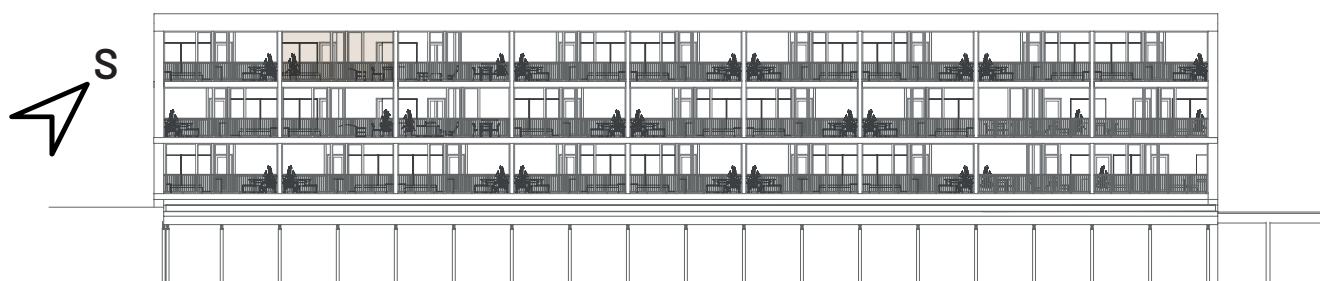
	Předsíň	5,71 m <sup>2</sup>
	Obývací pokoj + KK	21,02 m <sup>2</sup>
	Ložnice	12,06 m <sup>2</sup>
	Koupelna	4,94 m <sup>2</sup>
	Lodžie	6,02 m <sup>2</sup>

Interiérové vybavení včetně kuchyňské linky není součástí dodávky a jeho rozmístění je pouze ilustrační.

### ▼ Umístění bytu na podlaží



### ▼ Pohled jihovýchod (z ulice Nerudova)



Bytový dům ASTRA / BYT 41.4 / 4.NP / 2+KK		Investor: Pod Zakletým a.s. Bělehradská 679/94, 120 00 Praha2 - Vinohrady	<b>DAVID REJLEK</b> (Projektový manažer) email: info@bytyastra.cz telefon: +420 606 061 717 web: www.bytyastra.cz
Typ bytu: <b>2+kk</b>	Celková užitná plocha bytu: <b>49,75 m<sup>2</sup></b>	+ Sklepní kóje: <b>3,70 m<sup>2</sup></b>	
Číslo bytu: <b>41.4</b>	Celková podlahová plocha: <b>52,36 m<sup>2</sup></b>	K bytu náleží sklep <b>SK 41.4</b>	